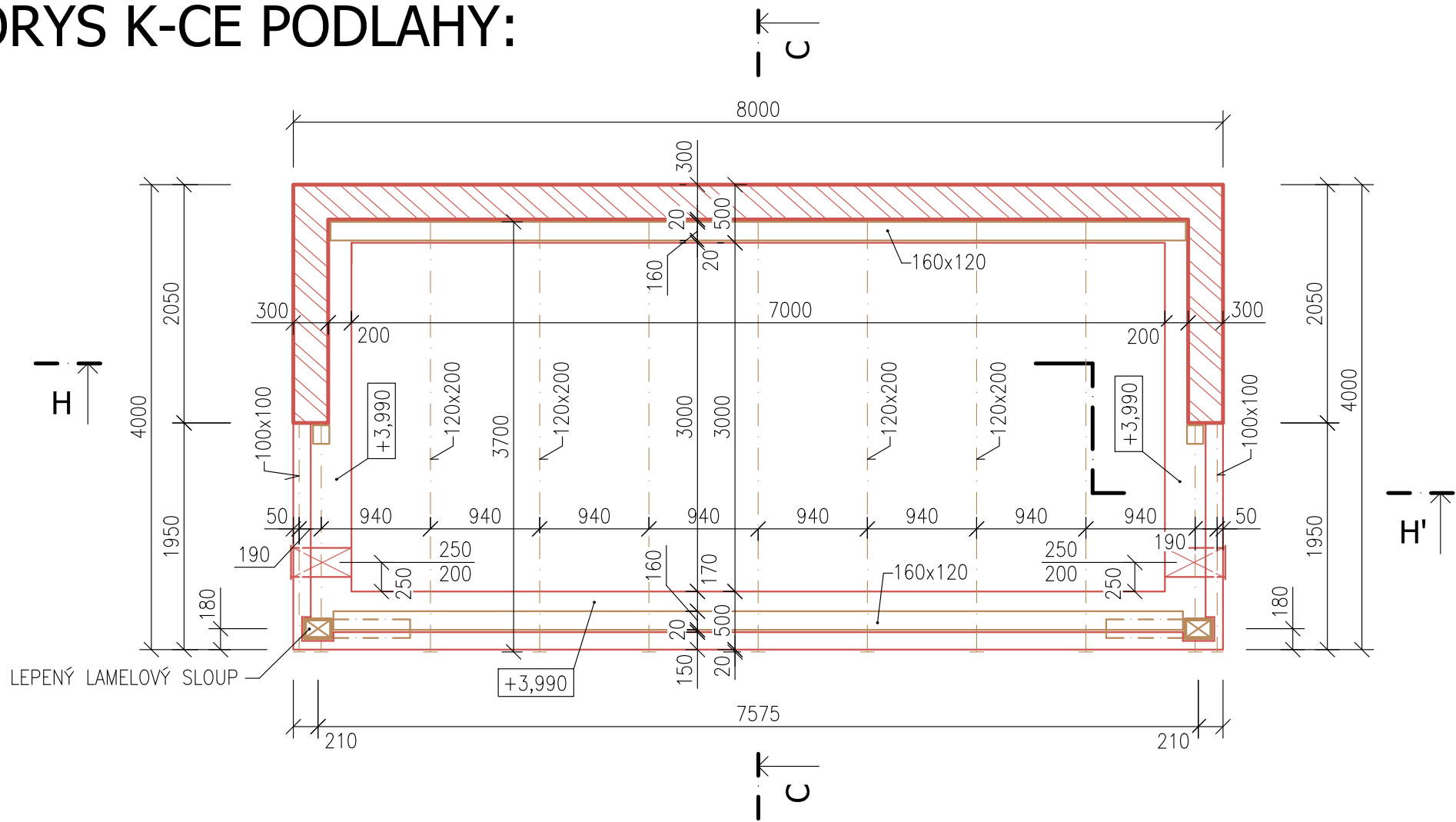
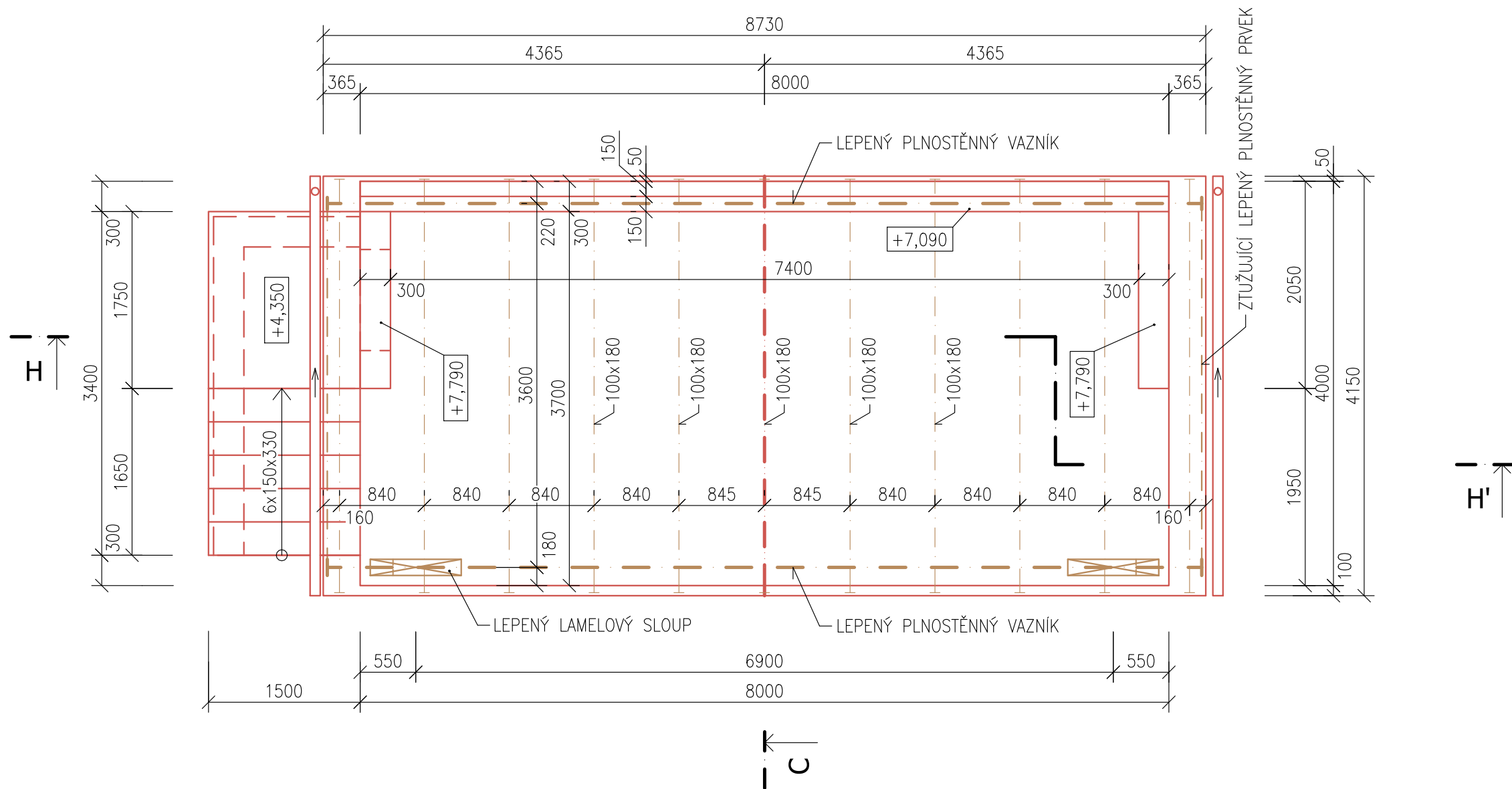


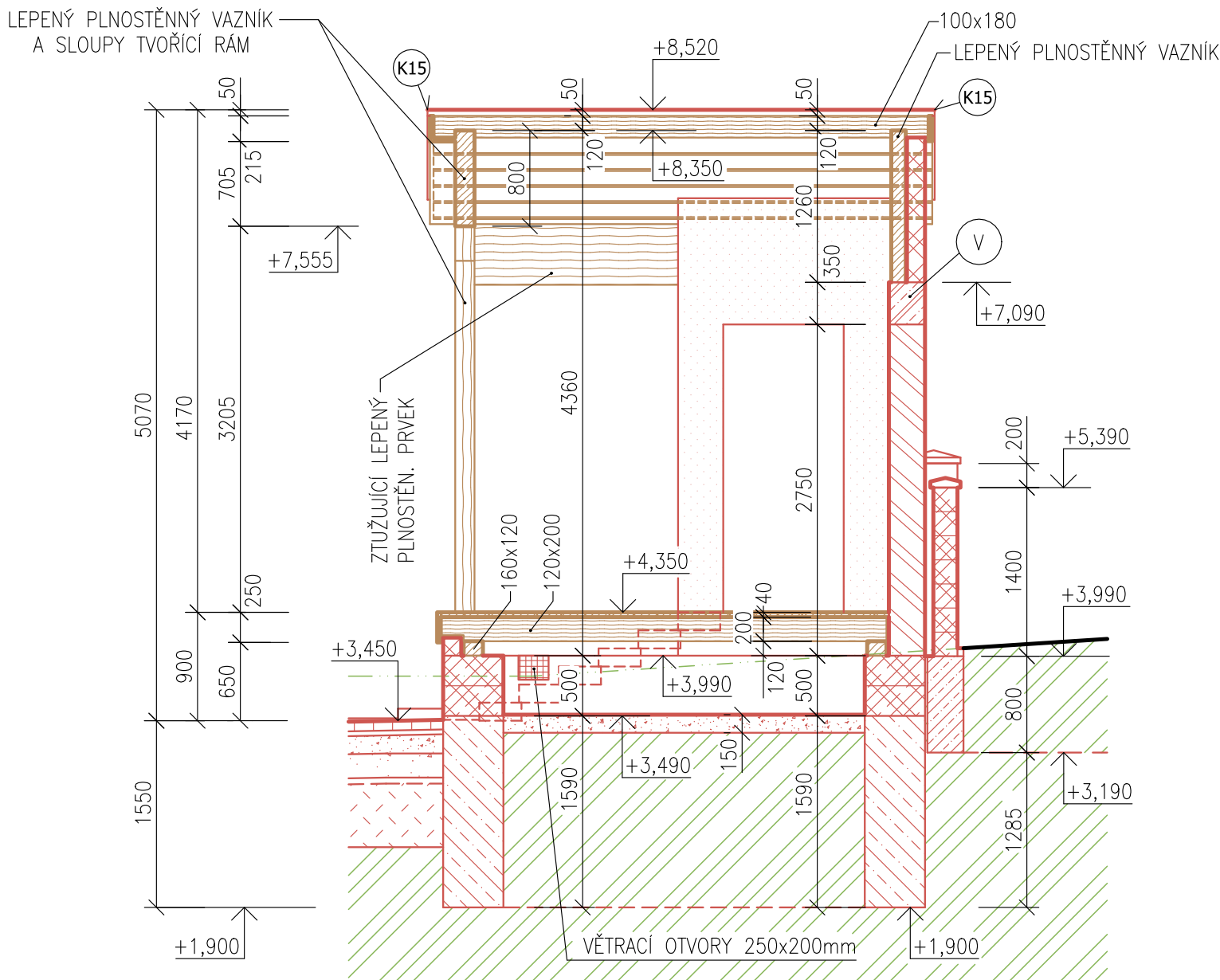
PŮDORYS K-CE PODLAHY:



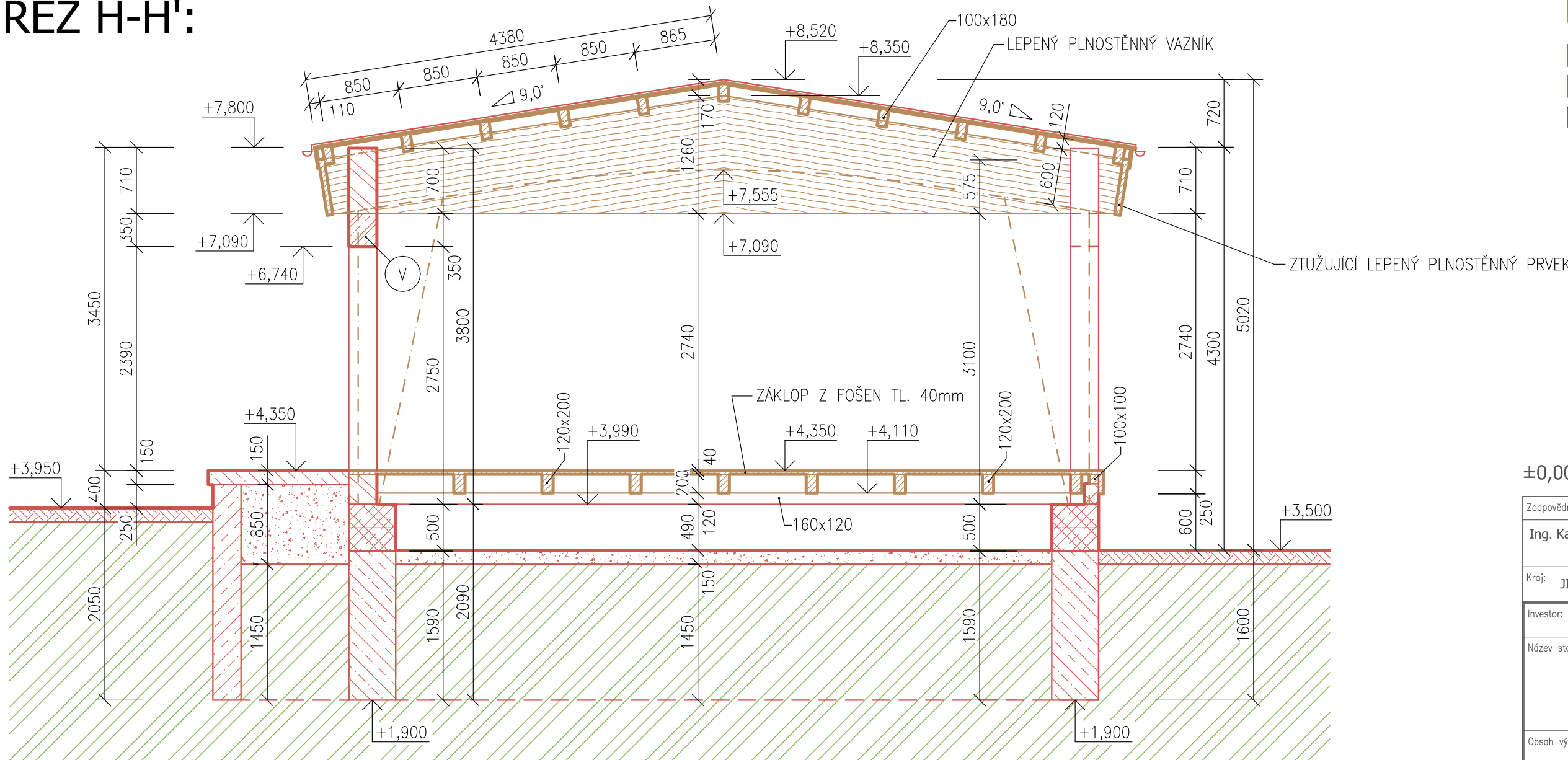
PŮDORYS K-CE STŘECHY:



ŘEZ C-C':



ŘEZ H-H':



LEGENDA MATERIÁLŮ

- NOVÉ ŽELEZOBETONOVÉ MONOLITICKÉ K-CE - ŽELEZOBETON C 25/30
- NOVÉ ŽELEZOBETONOVÉ K-CE VYTVOŘENÉ Z BET. SKOŘEPINOVÝCH TVÁRNIC (ZTRAC. BEDNĚNÍ) S VLOŽ. VÝZTUŽÍ A ZÁLIVKOU Z BET. TŘ. C 25/30
- ZÁKLADOVÉ KONSTRUKCE Z PROSTÉHO BETONU TŘ. C 20/25
- NOVÉ NOSNÉ ZDIVO Z BROUŠENÝCH KERAMICKÝCH TVÁRNIC TL. 250 A 300 mm, P15, LEPIDLO
- ZDIVO TL. 150 mm Z BROUŠENÝCH KERAM. PŘÍČKOVEK 140 mm, P10, LEPIDLO A DOZDÍVKY Z CP, P15, MVC 2,5
- DŘEVĚNÉ KONSTRUKCE - ROSTLÉ JEHLIČNATÉ DŘEVO TŘÍDY C24 - LEPENÉ BSH HRANOLY TŘÍDY GL24
- ZHUTNĚNÉ ZÁSYPY A PODSYPY DRCENÝM KAMENIVEM (ŠTĚRKEM) FR. 16-32, 32-63 (VIZ SKLADBY)
- ROZPROSTŘENÁ ORNICE (HUMUSOVITÁ VRSTVA) TL. 150-200 mm
- PŮVODNÍ ZEMINA

±0,000 = 190,410 (B.p.v.)

Zodpovědný projektant:	Vedoucí projektu:	Vypracoval:	SPZ DESIGN SPZ DESIGN, s.r.o. Moravská 359/13 779 00 Olomouc - Holice IČ: 278 31 132 telefon: 585 150 411 e-mail: spz.design@seznam.cz web: www.spzdesign.cz	
Ing. Karel Chadima	Ing. Petr Zavadil	Ing. Petr Zavadil (textová část) Ing. Karel Chadima (výkresová část)		
Kroj:	Jihomoravský	Místo: Příbice, č.p. 84, parc. č. st. 351, st. 137, st. 136, 1630, 1631/1, 1631/2, 1631/3, 1631/4, 2199/2, 2200/1 a 2206/1, k.ú. Příbice	Účel projektu:	DPS
Investor:	Obec Příbice, č.p. 348, 691 24 Příbice		Datum:	6/2018
Název stavby:	PŘESTAVBA A ZMĚNA ÚČELU UŽÍVÁNÍ KULTURNÍHO DOMU NA POLYFUNKČNÍ CENTRUM S MULTIFUNKČNÍM SÁLEM		Číslo archivní/zakázky:	41/18-S
Obsah výkresu:	KONSTRUKCE VENKOVNÍHO KRYTÉHO PÓDIA		Verze tisku:	V 1.0
			Formát výkresu:	6 A4
			Měřítko:	1:50
			Číslo výkresu:	D.1.2b-4